

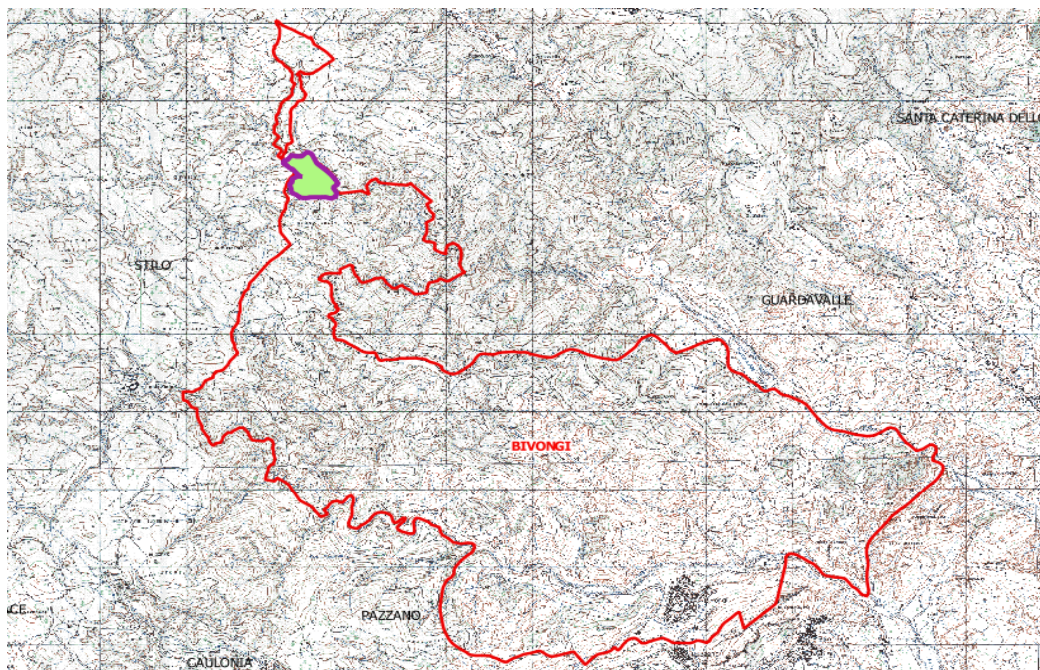


REGIONE CALABRIA – DIP. 2 – PRESIDENZA
SETTORE FORESTE E FORESTAZIONE



COMUNE DI BIVONGI
CITTÀ METROPOLITANA DI REGGIO CALABRIA

PROGETTO DI TAGLIO E STIMA DEL VALORE DI MACCHIATICO DEL MATERIALE LEGNOSO RITRAIBILE DALL'UTILIZZAZIONE DEL BOSCO "MULINELLA" DI PROPRIETA' DEL COMUNE DI BIVONGI



TAV. 1.2 - [PIEDILISTA PIANTE DI CONFINE]

Bivongi, lì _____



PIEDILISTA PIANTE DI CONFINE

Confine	n° Pianta	Specie	Diametro	Coordinate	Limite fisiografico
O NO	1	leccio	24	4265892; 622205	Strada Comunale "Ferdinanda - Mulinella"
O NO	2	faggio	32	4265875; 622216	Strada Comunale "Ferdinanda - Mulinella"
O NO	3	faggio	42	4265871; 622227	Strada Comunale "Ferdinanda - Mulinella"
O NO	4	faggio	28	4265997;622075	Strada Comunale "Ferdinanda - Mulinella"
O NO	5	faggio	26	4265981;622108	Strada Comunale "Ferdinanda - Mulinella"
O NO	6	faggio	32	4265956;622156	Strada Comunale "Ferdinanda - Mulinella"
O NO	7	faggio	30	4265922;622185	Strada Comunale "Ferdinanda - Mulinella"
O NO	8	faggio	34	4265914;622191	Strada Comunale "Ferdinanda - Mulinella"
N	9	faggio	32	4265974; 622112	Torrente "mula"
N	10	acero	28	4265978; 622091	Torrente "mula"
N	11	ontano	50	4266013; 622162	Torrente "mula"
N	12	ontano	24	4266040; 622088	Torrente "mula"
N	13	ontano	24	4266064; 622133	Torrente "mula"
N	14	ontano	30	4266092; 622241	Torrente "mula"
N	15	ontano	32	4266089; 622283	Torrente "mula"
N	16	ontano	36	4266103; 622162	Torrente "mula"
N NE	17	ontano	32	4266112; 622173	Torrente "mula"
N NE	18	ontano	28	4266125; 622318	Torrente "mula"
N NE	19	ontano	36	4266137; 622336	Torrente "mula"
N NE	20	ontano	40	4266138; 622376	Torrente "mula"
N NE	21	ontano	42	4266101; 622406	Torrente "mula"
N NE	22	ontano	32	4266140; 622417	Torrente "mula"
N NE	23	ontano	36	4266143; 622422	Torrente "mula"
N NE	24	ontano	34	4266152; 622434	Torrente "mula"
N NE	25	ontano	28	4266191; 622449	Torrente "mula"
N NE	26	ontano	34	4266193; 622444	Torrente "mula"
E	27	faggio	26	4266050; 622435	Torrente "mula"
E	28	faggio	28	4266033; 622439	Torrente "mula"
E	29	faggio	32	4266992; 622472	Torrente "mula"
E	30	faggio	36	4266968; 622500	Torrente "mula"
E	31	faggio	20	4266952; 622518	Torrente "mula"
E	32	faggio	24	4266932; 622538	Torrente "mula"
E	33	faggio	32	4266130; 622541	Torrente "mula"
E	34	carpino	24	4265555; 622595	Torrente "mula"
E	35	ontano	34	4265554; 622586	Torrente "mula"
E	36	pioppo	30	4265628; 622645	Torrente "mula"
E	37	faggio	28	4265569; 622575	Torrente "mula"
E	38	pioppo	42	4265546;622481	Torrente "mula"
E	39	pioppo	40	4265558, 622495	Torrente "mula"
S	40	leccio	10	4265564; 622398	Vallone secondario - vecchia pista
S	41	leccio	12	4265537; 622386	Vallone secondario - vecchia pista
S	42	leccio	14	4265539; 622339	Vallone secondario - vecchia pista
S	43	leccio	12	4265588;622314	Vallone secondario - vecchia pista
S	44	faggio	30	4265559; 622270	Vallone secondario - vecchia pista
S SE	45	abete	38	4265576; 622251	Vallone secondario - vecchia pista
SE	46	faggio	30	4265599; 622222	Vallone "mulinella"
SE	47	pioppo	34	4265603; 622209	Vallone "mulinella"
SE	48	faggio	34	4265698; 622171	Vallone "mulinella"
E	49	faggio	36	4265595; 622676	Vallone "mulinella"
E	50	ontano	24	4265624; 622173	Vallone "mulinella"
E	51	faggio	48	4265691; 622154	Vallone "mulinella"

Bivongi, lì _____



Il Tecnico