

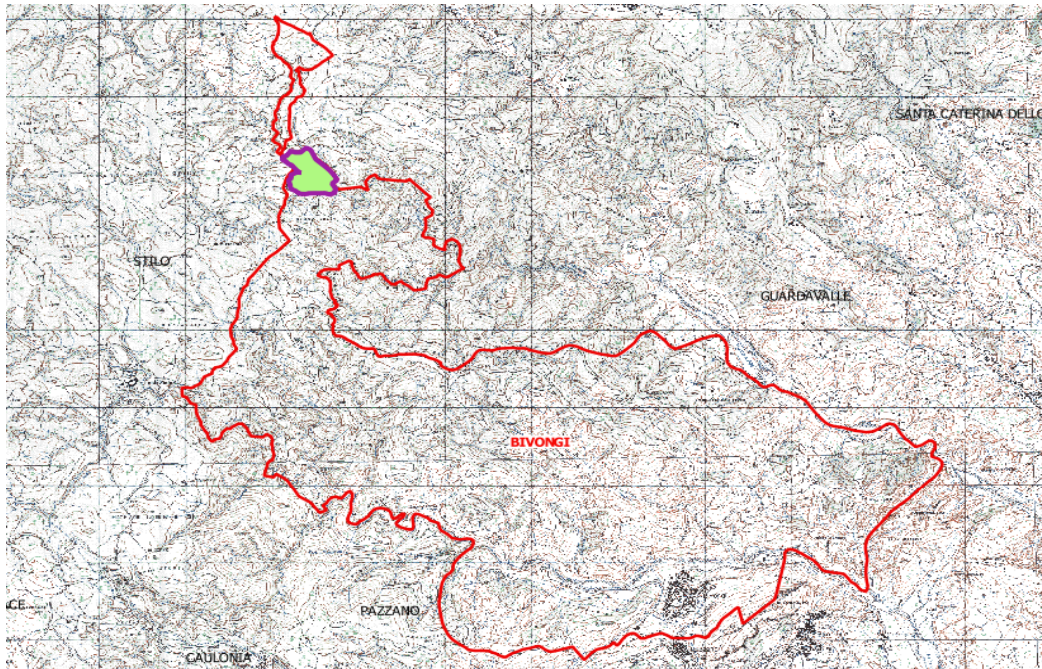


REGIONE CALABRIA – DIP. 2 – PRESIDENZA
SETTORE FORESTE E FORESTAZIONE



COMUNE DI BIVONGI
CITTÀ METROPOLITANA DI REGGIO CALABRIA

PROGETTO DI TAGLIO E STIMA DEL VALORE DI MACCHIATICO DEL MATERIALE LEGNOSO RITRAIBILE DALL'UTILIZZAZIONE DEL BOSCO "MULINELLA" DI PROPRIETA' DEL COMUNE DI BIVONGI



TAV. 1.5 - [DOCUMENTAZIONE FOTOGRAFICA]

Bivongi, li _____

Il Tecnico
Dot.
AGRONOMO
GIUFFRIDA
GIANFRANCO
N. 594
ALBO
REGIONE CALABRIA - REGGIO CALABRIA - ITALY



Foto 1 – Vista interna del bosco di faggio in loc. Mulinella di proprietà del comune di Bivongi

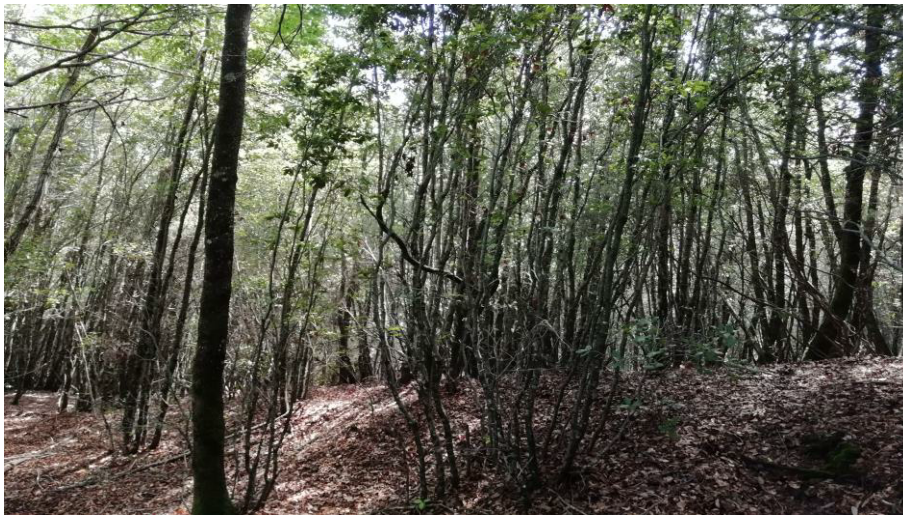


Foto 2 – Vista interna della popolazione di leccio.



Foto 3 – materializzazione dell'area di saggio eseguita nel faggio.



Foto 3 – Esempio di assegno all'utilizzazione di un pianta, mediante "martellata".



*Foto 4 e 5 – Materializzazione dei confini del lotto "Mulinella".
Si notino i doppi anelli e la numerazione di colore blu eseguiti sulle piante perimetrali.*



Foto 6 – Esempio di materializzazione di matricina nel bosco ceduo di leccio.

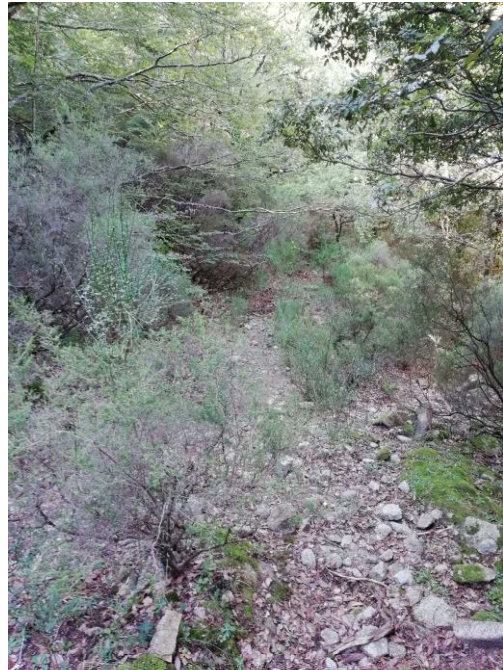
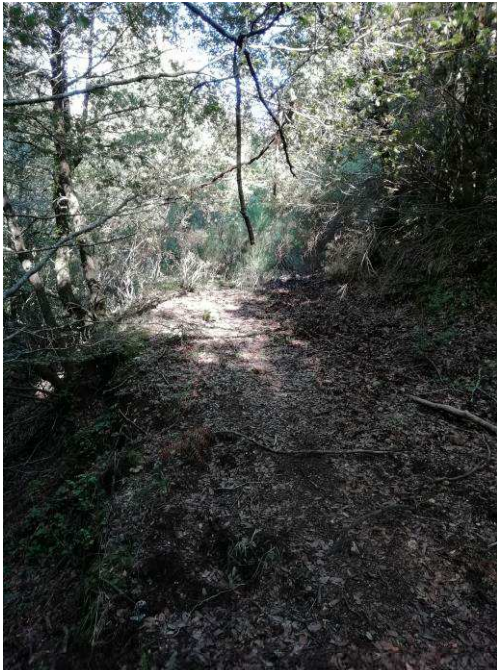


Foto 7 e 8 – Vista delle piste trattorabili da ripristinare.

Bivongi, li _____

ORDINE DOTTORI AGRONOMI DOTTORI FORESTALI
Dott.
AGRONOMO
GIUFFRIDA
GIANFRANCO
N. 594
ALBO
REGGIO CALABRIA - ITALIA
V. Tecnico